

CeboSfera
il materico monomano



CeboSfera

il materico monomano

COMETA

COSMO

NEBULA

ONDA

ZEFFIRO

ZENITH



** Informazione sul livello di emissione di sostanze volatili nell'aria interna, che presenta un rischio di tossicità per inalazione, su scala di classi che vanno da A+ (emissioni molto basse) a C (emissioni elevate).*



Cebo**Sfera**
 effetto
COMETA

effetto
COMETA

effetto
COSMO

effetto
NEBULA

effetto
ONDA

effetto
ZEFFIRO

effetto
ZENITH

PAG.
07

PAG.
11

PAG.
15

PAG.
19

PAG.
23

Il fascino e la raffinatezza dell'effetto pietra definiscono superfici lievemente incise, caratterizzate da delicate sfumature.

This refined stone effect defines your walls with a deep and soft visual sensation.

Cebo**Sfera** effetto **COMETA**





Cebo**Sfera**
 effetto
COSMO



Semplicità ed eleganza si
 coniugano in un mix di
 tradizione e modernità.

*Refined but simple elegance
 in balance between
 modernity and tradition.*

Cebo**Sfera** effetto **COSMO**





Cebo**Sfera**
 effetto
NEBULA

effetto
COMETA

PAG.
03

effetto
COSMO

PAG.
07

effetto
NEBULA

effetto
ONDA

PAG.
15

effetto
ZEFFIRO

PAG.
19

effetto
ZENITH

PAG.
23

Colore e movimento
 creano illusioni ottiche e
 composizioni multisensoriali
 che donano agli ambienti
 personalità e carattere.

*Color and movement
 to enhance the character
 of your wall decoration.*

Cebo**Sfera** effetto **NEBULA**





Cebo**Sfera**
 effetto
ONDA

effetto
COMETA

PAG
03

effetto
COSMO

PAG.
07

effetto
NEBULA

PAG.
11

effetto
ONDA

effetto
ZEFFIRO

PAG.
19

effetto
ZENITH

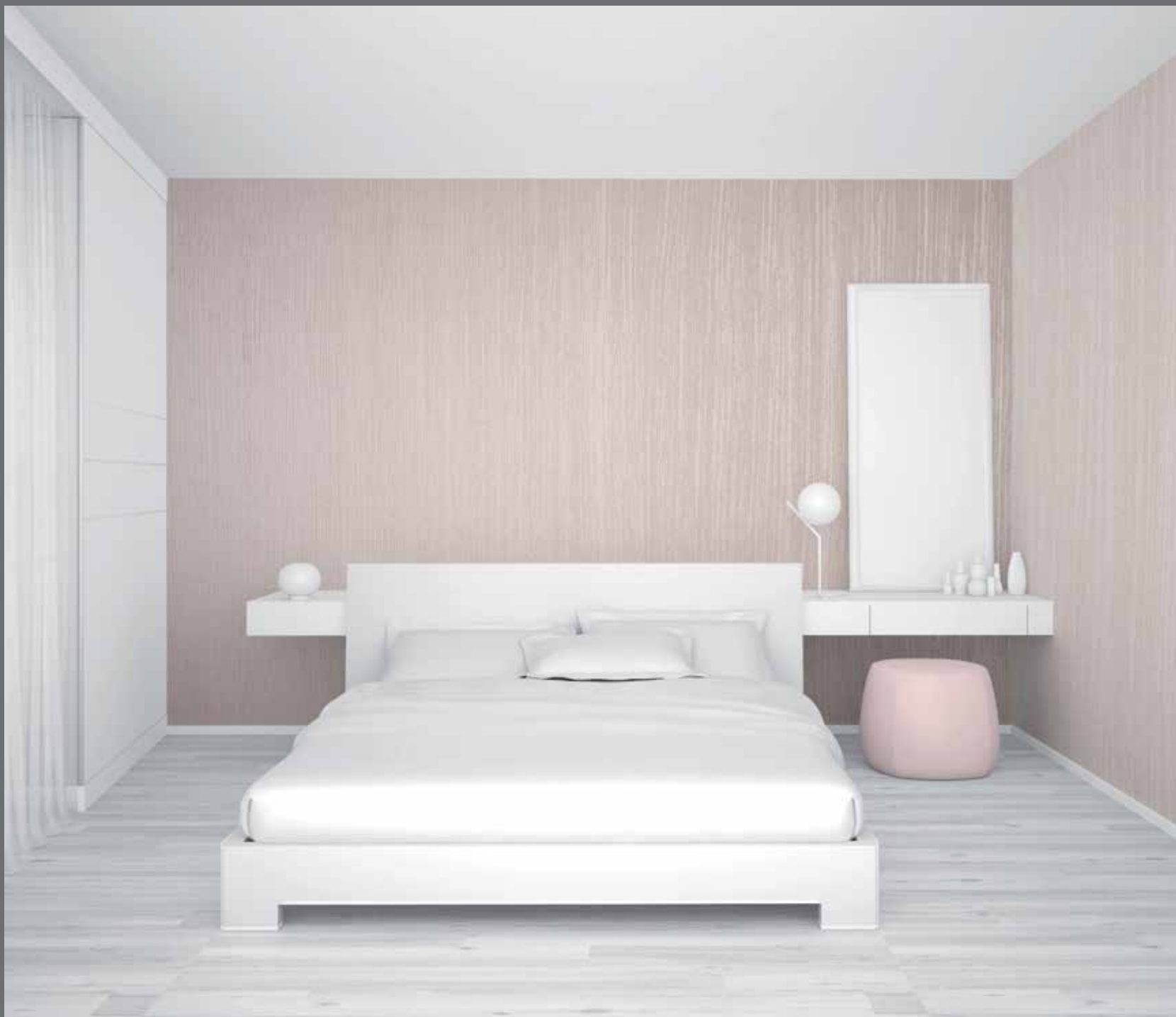
PAG.
23

Tratti decisi si arricchiscono
 di contenuto materico
 per soluzioni
 d'arredo uniche.

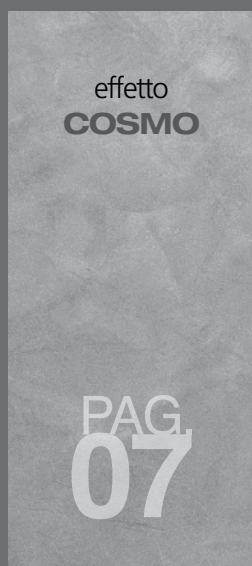
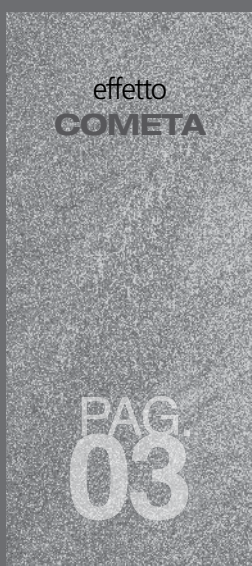
*This strong feature adds
 a deeply materic sensation
 for a unique interior
 design solution.*

Cebo**Sfera** effetto **ONDA**





Cebo**Sfera**
 effetto
ZEFFIRO



Altamente sensoriale,
 l'effetto rigato che dona alle
 superfici un tocco di stile
 ed eleganza.

*This streaked effect is
 the final touch of elegance
 and style to your wall.*

Cebo**Sfera** effetto **ZEFFIRO**





Cebo**Sfera**
effetto
ZENITH



effetto
COMETA

PAG.
03

effetto
COSMO

PAG.
07

effetto
NEBULA

PAG.
11

effetto
ONDA

PAG.
15

effetto
ZEFFIRO

PAG.
19

effetto
ZENITH

Linee delicate si intrecciano
in un gioco di segni e
di ritmo, donando originalità
ad ogni ambiente.

*A crossover of lines
that creates a soft rhythm
that will add a delicate
touch to your wall.*

Cebo**Sfera** effetto **ZENITH**



Rivestimento decorativo all'acqua per interni a base di resina acrilica, sfere di vetro e pigmenti metallici. La facilità di applicazione permette di realizzare molteplici lavorazioni, a seconda della tecnica, degli attrezzi e dei colori utilizzati. Le pareti così decorate si contraddistinguono per luminosità e profondità di disegno, rendendo ogni ambiente prezioso e unico. CeboSfera si presta allo sviluppo di nuove soluzioni, frutto dell'estro e della fantasia di ogni decoratore.

Preparazione dei fondi

Sono idonei tutti i fondi a gesso, a calce, a civile. Dopo pulitura ed eventuale stuccatura o rasatura del supporto, applicare a rullo CeboFix R, diluito al 20% con acqua e colorato nella stessa tinta della finitura, in una o due mani, fino ad ottenere la completa copertura del fondo.

Applicazione di CeboSfera

Effetto Cometa: applicare CeboSfera in una mano a spatolate diagonali utilizzando il lato dentato del frattone Shark, in uno spessore omogeneo, avendo cura di lisciarlo successivamente sempre con il frattone Shark ma dal lato liscio. A prodotto ancora umido tamponare la superficie nello stesso senso con l'attrezzo CeboSign creando delle venature non continue e porose alternate ad altre più lisce e compatte; ripassare la zona appena lavorata con la spatola Caress per eliminare gli eccessi di prodotto.

Effetto Cosmo: applicare CeboSfera in una mano, con il frattone in acciaio e procedere a spatolate incrociate: prima della completa essiccazione ripassare la superficie con il frattone scarico, per regolarizzare il disegno ed eliminare eventuali accumuli di prodotto. Per ottenere un effetto più liscio ed omogeneo, a essiccazione avvenuta della prima mano (6-8 h), è possibile applicare una seconda mano di CeboSfera con le stesse modalità applicative utilizzate in precedenza.

Effetto Nebula: applicare CeboSfera in una mano, utilizzando il lato dentato del frattone Shark, in uno spessore omogeneo, avendo cura di lisciarlo successivamente sempre con il frattone Shark ma dal lato liscio. Con l'attrezzo CeboSign, rigare la superficie con movimenti circolari e a prodotto ancora umido, utilizzando la spatola Caress, ripassare delicatamente la superficie seguendo il senso del disegno.

Effetto Onda: applicare CeboSfera in una mano, utilizzando il lato dentato del frattone Shark, in uno spessore omogeneo, avendo cura di lisciarlo successivamente sempre con il frattone Shark ma dal lato liscio e procedere come segue: rigare la superficie con il frattone "Onda 4", nella direzione prescelta (orizzontale o verticale) e a prodotto ancora umido, utilizzando la spatola Caress, ripassare delicatamente la superficie seguendo il senso del disegno. Si consiglia di procedere nella stesura e conseguente lavorazione a fasce di circa 1 metro.

Effetto Zeffiro: applicare CeboSfera in una mano in senso orizzontale o verticale, utilizzando il lato dentato del frattone Shark, in uno spessore omogeneo, avendo cura di lisciarlo successivamente sempre con il frattone Shark ma dal lato liscio. Con l'attrezzo CeboSign, rigare la superficie nella direzione prescelta (orizzontale o verticale) e a prodotto ancora umido, utilizzando la spatola Caress, ripassare delicatamente la superficie seguendo il senso del disegno. Si consiglia di procedere nella stesura e conseguente lavorazione a fasce di circa 1 metro.

Per un effetto rigato più fine e regolare utilizzare la spazzola Zenith con le stesse modalità dell'attrezzo CeboSign.

Effetto Zenith: applicare CeboSfera in una mano con il lato dentato del frattone Shark in senso orizzontale, distribuendo il prodotto in modo uniforme e procedere come segue: utilizzando la spazzola Zenith, rigare la superficie orizzontalmente. Si consiglia di procedere nella stesura e conseguente lavorazione a fasce di circa 1 metro. Attendere l'avvenuta essiccazione e applicare una seconda mano con le stesse modalità utilizzate per la prima mano, rigando la superficie verticalmente.

	prodotto	utilizzo	diluizione (acqua)	resa teorica	attrezzo	essiccazione	colorazione
fissativo	CeboFix R	int/est	20%-30%	10-12 m ² /L		24 h	CeboKit e CCS
finitura	CeboSfera	interni	pronto all'uso	3-4 m ² /L per mano		24 h	CeboKit e CCS



Frattoni SHARK

cod. A/55 - cm 10x24

Particolarmente consigliato per la stesura dei prodotti con lavorazioni a spessore (materici), il frattone Shark si contraddistingue per la diversa funzione dei suoi lati. Il lato "dentato" permette di caricare la giusta quantità di prodotto sulla superficie in modo uniforme, mentre gli altri consentono di lisciare il prodotto.



Attrezzo CEBO SIGN

cod. A/35 - cm 12x12
cod. A/36 - cm 20x12

per effetto: **NEBULA - COMETA - ZEFFIRO**



Frattoni Acciaio Inox

cod. A/39 - cm 8x20
cod. A/40 - cm 10x24

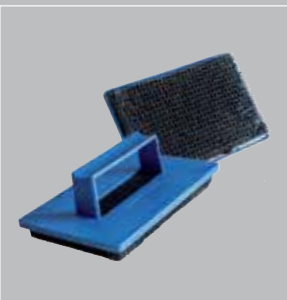
per effetto: **COSMO**



Frattoni ONDA "4"

cod. A/56 - cm 11x28

per effetto: **ONDA**



Spazzola ZENITH

cod. A/37 - cm 10x15

per effetto: **ZENITH - ZEFFIRO (rigato fine)**



Spatola plastica CARESS

cod. A/38 - cm 17

per tutti gli effetti

n.b.: dovendo preparare più confezioni della stessa tinta, è consigliabile utilizzare prodotti e coloranti dello stesso lotto di produzione.

CeboSfera



Water-based decorative coating for interiors, containing acrylic resin, glass beads and metallic pigments. The simplicity of the application allows for multiple effects, depending on the technique, the tools and the colours used. The walls, decorated with the use of this product, are notable for the brightness and depth of the pattern, making each environment precious and unique. CeboSfera is suitable for developing new solutions, following the decorator's whims and imagination.

Surface treatment

All plaster, lime, and civil plaster surfaces are suitable. After cleaning and, if possible, grouting or shaving the surface, use a roller to apply CeboFix R, diluted at 20% with water and tinted to match the finish, in one or two hands, until the surface is completely covered.

Applying CeboSfera

Cometa Effect: apply one uniform coating of CeboSfera with the Shark trowel, using its notched edge and moving it diagonally, then make a point of smoothing the product with the straight edge of the same tool. While the product is still wet, use the CeboSign tool to scrape the surface slightly, creating short diagonal porous streaks that will divide smoother and more compact bands; use the Caress spatula on the freshly decorated area to remove the product in excess.

Cosmo Effect: apply one coating of CeboSfera with a steel trowel, then proceed using criss-cross strokes: before the surface is completely dry, give it a slight scraping with a clean trowel to even the pattern and remove the excesses of the material. To have a smoother and more uniform effect, it is possible to apply a second coating of CeboSfera after the first one dries (6-8 h), using the same method that was used previously.

Nebula Effect: apply one uniform coating of CeboSfera with the Shark trowel, using its notched edge and making a point of smoothing it with the straight edge of the same tool. Use the CeboSign tool in circular strokes, making lines on the surface, then, while it is still wet, use the Caress spatula to smooth it gently, following the direction of the pattern.

Onda Effect: apply one uniform coating of CeboSfera with the Shark trowel, using its notched edge and making a point of smoothing it with the straight edge of the same tool, then proceed as follows: use the "Onda 4" trowel to make lines on the surface, following the chosen direction (horizontal or vertical), then, while it is still wet, use the Caress spatula to smooth it gently, following the direction of the pattern. It is advisable to spread and work the product in bands of about 1 metre wide.

Zeffiro Effect: apply one uniform coating of CeboSfera with the Shark trowel, using its notched edge and moving it horizontally or vertically, then make a point of smoothing the product with the straight edge of the same tool. Use the CeboSign tool to make lines on the surface, following the chosen direction (horizontal or vertical), then, while it is still wet, use the Caress spatula to smooth it gently, following the direction of the pattern. It is advisable to spread and work the product in bands of about 1 metre wide.

For a more regular and soft striped effect use Zenith brush in the same way as CeboSign tool.

Zenith Effect: apply one uniform coating of CeboSfera with the Shark trowel, using its notched edge and moving it horizontally, then proceed as follows: use the Zenith brush to make horizontal lines on the surface. It is advisable to spread and work the product in bands of about 1 metre wide. Wait for the product to dry, then apply a second coating, using the same method used to apply the first one and making vertical lines.



SHARK Trowel

cod. A/55 - cm 10x24

Particularly suitable for applying products for further relief (materic) decoration, the Shark trowel is notable for its two different special-purpose edges; the "notched" edge allows to apply the exact quantity of the product over the whole surface in a uniform layer, while the "straight" edge allows to subsequently smooth the product.



CEBOSIGN Tool

cod. A/35 - cm 12x12

cod. A/36 - cm 20x12

effect: NEBULA - COMETA - ZEFFIRO



Stainless steel Trowel

cod. A/39 - cm 8x20

cod. A/40 - cm 10x24

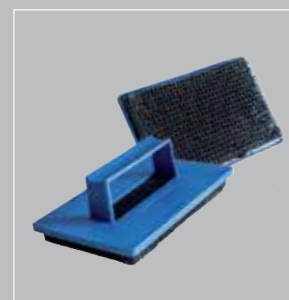
effect: COSMO



ONDA "4" Trowel

cod. A/56 - cm 11x28

effect: ONDA



ZENITH Brush

cod. A/37 - cm 10x15

effect: ZENITH - ZEFFIRO (soft striped effect)



CARESS Spatula

cod. A/38 - cm 17

for all effects

	product	use	dilution (water)	approx. coverage	tool	drying time	colour
base coat	CeboFix R	int/ext	20%-30%	10-12 m ² /L		24 h	CeboKit & CCS
finish coat	CeboSfera	interior	ready to use	3-4 m ² /L for coat		24 h	CeboKit & CCS



Cebos Color srl
Sistemi decorativi murali

info@cebos.it
www.ceboscolor.it

